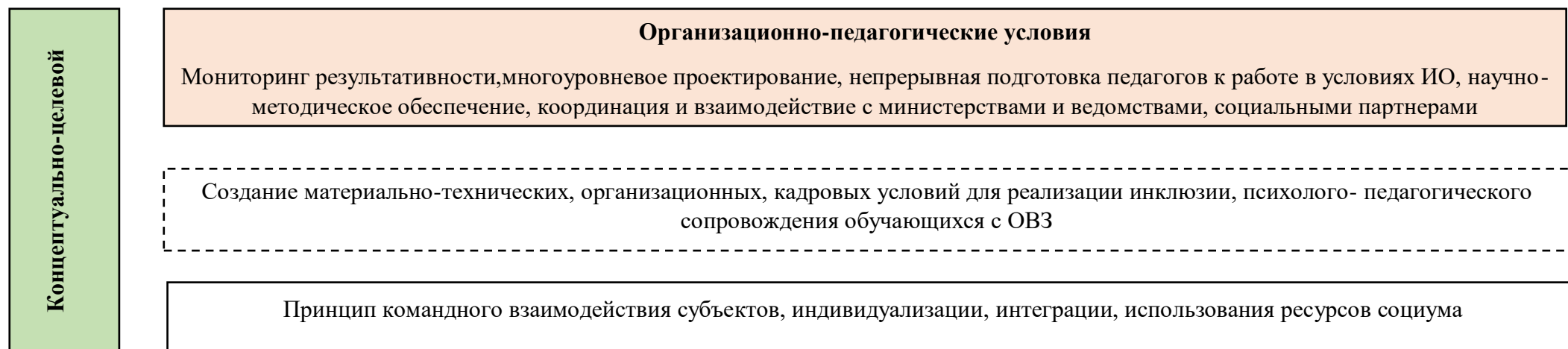
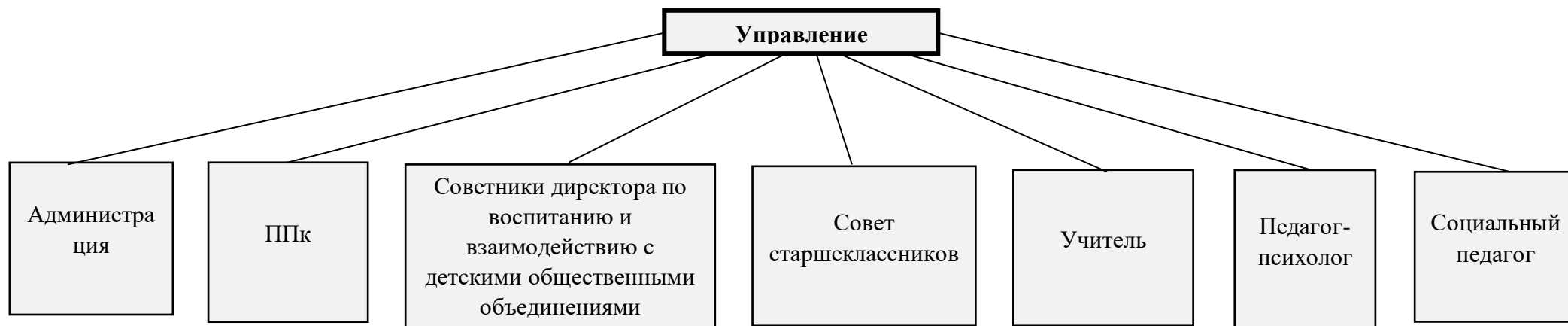


Модель управления развитием инклюзивного образования в МБОУ СШ №23 г.Волгодонска



Функционально-содержательный

Функции целеполагания, стимулирующая, координирующая, контролирующая, аналитическая/ Организационная, информационная, планово-прогностическая/ Регулятивно-коррекционная, поддержки ребенка и семьи

Направления деятельности: диагностическое, координация взаимодействия; научно-методическое обеспечение профессионального развития педагогов (курсы повышения квалификации, семинары, конференции, открытые сессии, нетворкинги, стажировки, профпереподготовка)



Взаимодействие педагогов и специалистов психолого-педагогическое сопровождение

Организационный

Организационно-педагогические средства



Педсовет, собрание, методическое объединение, демонстрация позитивных инклюзивных практик, дискуссия

Технологии: принятия управленческих решений, обеспечения инновационного процесса, анализа опыта, проблем и ресурсов/ Междисциплинарного взаимодействия, поддержки педагогических инициатив /Субъектноориентированные, дифференцированного обучения, информационные

Аналитико-результативный

Критерии и показатели

Результативные: достижение обучающимися с ОВЗ планируемых результатов освоения АООП, степень социализированности обучающихся с ОВЗ, развитие профессиональной подготовленности педагогов к работе в условиях инклюзивного образования, удовлетворенность родителей (законных представителей), готовность педагогов к ИО, состояние инклюзивной среды
Организационно-процессуальные: реализация идей и принципов ИО, нормативная, программная, кадровая, научно-методическая обеспеченность